

## TP-LINK TAPO H500



Cena celkem:	<b>4 311 Kč</b> <b>(bez DPH: 3 563 Kč)</b>
Běžná cena:	<b>4 742 Kč</b>
Ušetříte:	<b>431 Kč</b>
Kód zboží:	TIPTPL0045
Part No.:	Tapo H500
Záruka:	24 měs.
Stav:	Nové zboží

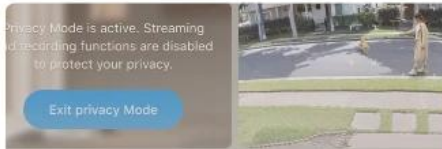
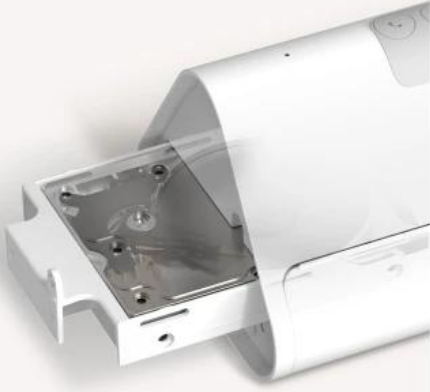
## Popis

### TP-Link Tapo H500 Smart HomeBase

**Centrální bezpečnostní a řídicí jednotka pro kompletní ekosystém chytré domácnosti s pokročilými AI funkcemi a lokálním úložištěm.**

Tapo H500 představuje univerzální řešení pro správu až **16 bezpečnostních kamer** a **64 chytrých senzorů** v jednom systému. Díky vestavěné **16GB eMMC paměti** rozšiřitelné až na **16 TB** prostřednictvím 2,5" SATA HDD/SSD disku poskytuje masivní kapacitu pro lokální ukládání videozáznamů bez nutnosti cloudových služeb a měsíčních poplatků.

16GB EMMC  
16TB expandable\*



**Local Storage**  
Multi-layer Encryption.

All Camera Info in  
One APP View



Enhanced AI



Connect 16 Tapo Cameras and  
64 Tapo Sensors



HDMI Video Output



3D  
Dashboard\*



110dB Built-in  
Alarm Siren



Face  
Recognition



Doorbell  
Voice Call



Up to  
**16 Cameras**

Up to  
**64 Sensors**



## Smart Home Ecosystem Center

Capable of supporting up to 16 Tapo cameras,  
64 Tapo sensors and several IoT devices.

The Tapo logo, consisting of the word "tapo" in a lowercase, rounded, sans-serif font.



Zařízení je vybaveno pokročilým **AI procesorem**, který umožňuje rozpoznávání obličejů a inteligentní detekci osob, domácích zvířat a vozidel. Integrovaná **110dB siréna** zajišťuje efektivní odstrašení narušitelů. Jako **Matter kontroler a bridge** podporuje protokol Matter 1.1 a umožňuje integraci Matter-certifikovaných zařízení do ekosystému Tapo i jejich propojení s dalšími Matter-kompatibilními platformami jako Amazon Alexa nebo Google Home.



## Face management

View and manage the identities of individuals recorded by your camera efficiently.

tapo

up to **99%**  
accuracy



## AI-Enhanced Accuracy

Enhance connected cameras with smart AI and improve detection accuracy.

tapo

- Kapacita až 16 kamer a 64 senzorů s podporou Tapo a Matter-certifikovaných zařízení
- Lokální šifrované úložiště 16 GB eMMC rozšiřitelné o 2,5" SATA disk až na 16 TB
- Pokročilá AI detekce s rozpoznáváním obličejů, osob, zvířat a vozidel pro přesné filtrování poplachů
- HDMI výstup pro sledování až 4 kamer současně na velkoplošné obrazovce v reálném čase
- Integrovaná 110dB siréna s možností automatického spuštění při detekci narušitele
- Matter kontroler s protokolem 1.1 a Matter bridge pro propojení s Amazon Alexa a Google Home
- Offline záznam zajišťuje kontinuální ukládání i při výpadku internetového připojení
- Mikrofon a reproduktor pro obousměrnou komunikaci s návštěvníky u videozvonků
- USB-C port s výstupem 5V/1,5A pro nabíjení kompatibilních zařízení a USB port pro sdílení dat v síti
- Vícevrstvé šifrování AES 128bit a TLS 1.2 pro maximální ochranu soukromí





## Fortified Privacy Protection

Advanced AES-128 & RSA-1024 encryption protocols safeguard your data.

tapo



## Face Tracking

Displays the movement of individuals across different camera views within one app interface.

tapo



### Konektivita a síťové možnosti

Zařízení podporuje připojení přes **Ethernet 10/100 Mbps** a **5GHz Wi-Fi** pro komunikaci s routerem, **2,4GHz Wi-Fi** pro připojení kamer a **Sub-1GHz** frekvenci pro chytré senzory. Tato kombinace zajišťuje stabilní a spolehlivé propojení všech komponentů systému.

### Inteligentní správa a přehrávání

V aplikaci Tapo můžete sledovat živé přenosy ze všech kamer, přehrávat záznamy událostí a prohlížet denní souhrny. Události jsou automaticky kategorizovány podle typu detekce (osoba, zvíře, vozidlo, rozpoznávaný obličej), což umožňuje rychlé vyhledávání požadovaných záznamů.

### Rozšířené funkce

USB sharing umožňuje sdílení připojených USB zařízení v síti. Tlačítka na jednotce slouží k přijímání/odmítání hovorů z videozvonků, ztlumení zvuku a ovládání hlasitosti. Reset tlačítko a SYNC tlačítko usnadňují správu a párování zařízení.

### Obsah balení

Tapo H500, šrouby, RJ-45 Ethernet kabel, napájecí adaptér, návod.

## **ZÁKLADNÍ SPECIFIKACE**

**Kapacita zařízení:** až 16 kamer a 64 senzorů

**Vestavěné úložiště:** 16 GB eMMC

**Rozšiřitelné úložiště:** 1 × 2,5" SATA HDD/SSD až 16 TB

**Porty:** 1 × USB 2.0, 1 × USB-C, 1 × HDMI, 1 × LAN 10/100 Mbps, 1 × napájení

**USB výstupy:** USB-C 5V/1,5A, USB 5V/0,5A

**Síťové rozhraní:** Ethernet 10/100 Mbps, Wi-Fi 5 GHz (router), Wi-Fi 2,4 GHz (kamery), Sub-1GHz (senzory)

**Šifrování:** AES 128bit s SSL/TLS protokolem

**Siréna:** 110 dB

**Tlačítka:** Reset, Answer/SYNC, Decline/Mute, Volume Up, Volume Down

**Rozměry:** 160,2 × 98,82 × 83,21 mm

**Provozní teplota:** 0 až +40 °C

**Provozní vlhkost:** 10–90 % RH, nekondenzující

**Certifikace:** CE, RoHS, RCM

**Kompatibilita:** Matter, Amazon Alexa, Google Home