

## UBIQUITI UNIFI SWITCH ENTERPRISE 24 POE



Cena celkem:	<b>20 757 Kč</b> <b>(bez DPH: 17 154 Kč)</b>
Běžná cena:	<b>22 832 Kč</b>
Ušetříte:	<b>2 076 Kč</b>
Kód zboží:	NAPUBT1077
Part No.:	USW-Enterprise-24-PoE
Záruka:	26 měs.
Stav:	Nové zboží

## Popis

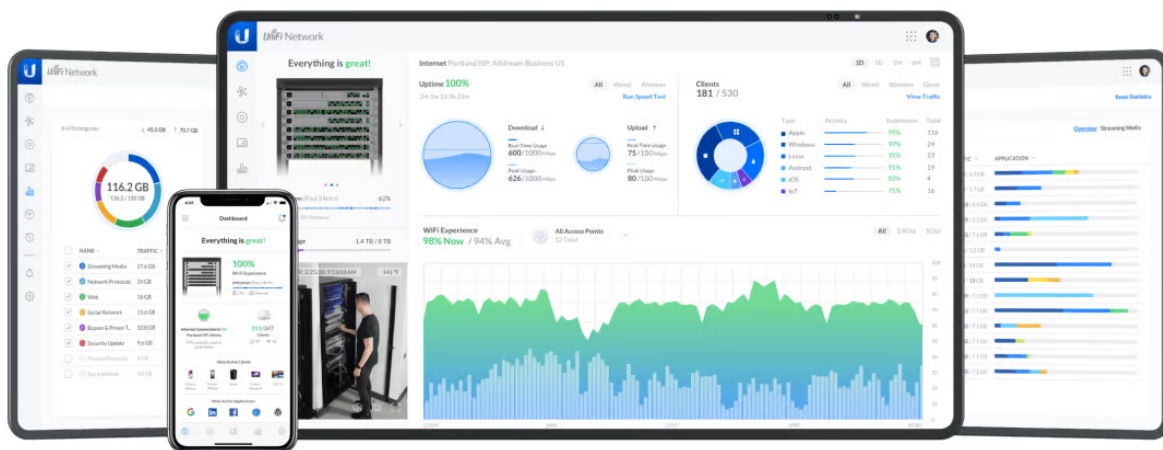
### Ubiquiti UniFi Switch Enterprise 24 PoE

UniFi Switch Enterprise 24 PoE je spolehlivý switch **s managementem** v profesionálním provedení. Jedná se o konfigurovatelný výkonný **L3 přepínač** s kapacitou **124 Gbps**, rychlostí směrování **92,25 Mpps** a **1,3" dotykovým** displejem.

Switch je osazen **dvanácti 2,5G PoE+ RJ-45**, **dvanácti 1G PoE+ RJ-45** a **dvěma 10G SFP+ sloty** pro uplink. Celková napájecí PoE+ kapacita switche je **400 W (802.3af/at)**. K dispozici je navíc také RPS DC vstup, který poskytuje **redundantní napájení**, pro případ výpadku primárního.

- 12x 2,5G 802.3af/at PoE+ RJ-45 port
- 12x 1G 802.3af/at PoE+ RJ-45 port
- 2x 10G SFP+ slot
- 400 W PoE kapacita (802.3af/at)
- 1,3" dotykový displej
- Kovové provedení (SGCC ocel)
- Redundantní napájení - UniFi SmartPower RPS DC vstup
- 1U Rackmountable (montážní sada je součástí)
- UniFi Network Application

Konfiguraci a správu UniFi zařízení umožňuje aplikace UniFi Network, která je předinstalovaná na **UniFi OS konzolích** (UniFi Dream Machine, Dream Router, Dream Wall, Express, Cloud Gateway Ultra atd.). Alternativou je volně dostupný software UniFi Network Server, určený pro instalaci na vlastní počítač nebo server (Windows, MacOS, Linux). Software UniFi Network Server je neustále vylepšován, a proto doporučujeme vždy používat aktuální verzi, kterou stahujte na stránkách Ubiquiti v sekci **Download**. Více informací o tomto produktu se dozvíte také na **školení Ubiquiti**.



## ZÁKLADNÍ SPECIFIKACE

**Porty:** 12x 2,5G RJ-45, 12x 1G RJ-45, 2x 10G SFP+

**Kapacita switche:** 124 Gbps

**Rychlost směrování:** 92,25 Mpps

**Podpora PoE:** ano (802.3af/at, 400 W PoE budget)

**Rozměry:** 442,4 x 325 x 43,7 mm

**Hmotnost:** 5,11 kg (5,2 kg s rack úchyty)