

## UBIQUITI UISP LTU PRO



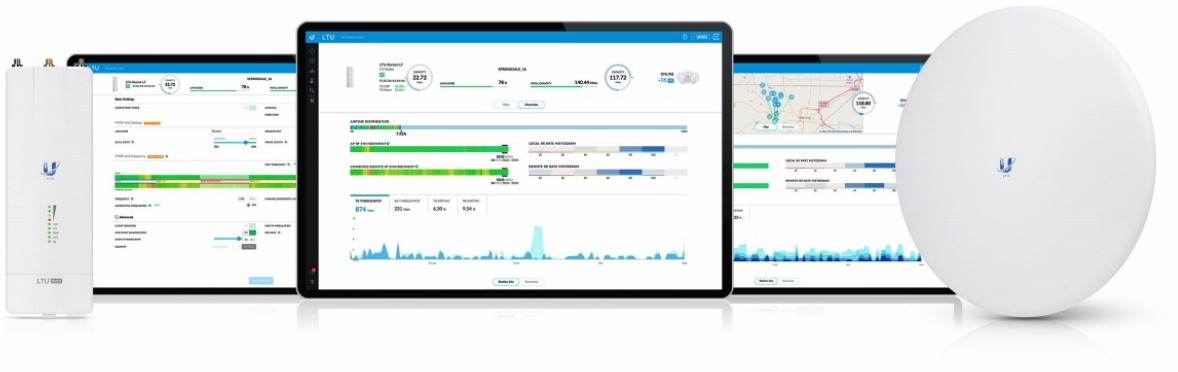
Cena celkem:	<b>4 610 Kč</b> <b>(bez DPH: 3 810 Kč)</b>
Běžná cena:	<b>5 071 Kč</b>
Ušetříte:	<b>461 Kč</b>
Kód zboží:	NAAUBT1116
Part No.:	LTU-Pro
Záruka:	26 měs.
Stav:	Nové zboží

## Popis

### Ubiquiti UISP LTU Pro

LTU Pro je vysoce výkonná **5 GHz** venkovní jednotka určená **pro PtP/PtMP spoje** (Point-toPoint/Point-to-multipoint) jako klientská jednotka k Rocket LTU. Dosah **25+ km** a zisk antény je **24 dBi**.

Proprietární **LTU technologie** není omezená standardy Wi-Fi 802.11. Jedná se o vlastní chipset Ubiquiti, díky kterému dosahuje jednotka LTU Pro **propustnosti 900+ Mbps** a podporuje modulaci **4096 QAM**.

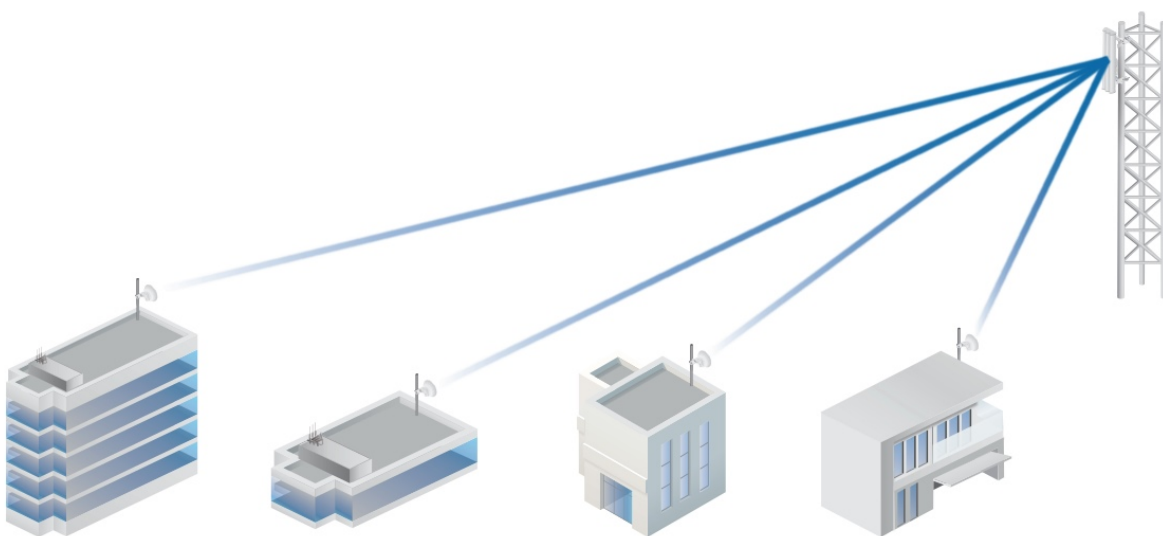


### Funkce:

- PtMP CPE
- Modulace 4096 QAM
- Šířka kanálu 10/20/30/40/50/100 MHz
- Centrální správa konfigurace ze strany AP
- Frekvenční rozdělení RX a TX (pro non-DFS kanály)
- Automatické nastavení výkonu
- Podpora režimu bridge a router



LTU Pro může používat různé frekvence pro TX a RX, díky tomu se lze vyhnout okolnímu rušení.



**Součástí balení je 24 V (0,5 A) Gbit napájecí PoE injektor.**

#### **ZÁKLADNÍ SPECIFIKACE**

**Frekvence:** 5 GHz

**Propustnost:** 900+ Mbps

**Průměr antény:** 316,5 mm

**Zisk:** 24 dBi

**Dosah:** 25 km

---

#### **Důležité upozornění:**

System je neustále vylepšován, proto doporučujeme vždy používat aktuální verzi, kterou stahujete na stránkách Ubiquiti v sekci [Downloads](#). Zároveň je nutné zařízení provozovat v souladu s Všeobecným Oprávněním pro pásmo 5 GHz, využívat funkci DFS a vyvarovat se použití frekvencí, které používají meteorologické radary tj. 5630 a 5645 MHz.

---



\*Supports PtP mode from 1.5.1 and later 1.5.x series. Compatible with LTU devices.

\*\*24V DC, 0.5A GbE PoE adapter included.